



Felelősség az emberekért, állatokért és a környezetért

FENNTARTHATÓ CSIRKETERMELÉS

MIT JELENT EZ AZ INTERGÁCIÓRA ÉS SZÁMUNKRA A JÖVŐBEN

Tartalom és felépítés



- **PHW csoport bemutatása**
- **Hústermelés Németország Világ**
- **Fenntarthatóság: Történet és általános jelentése**
- **Fenntartható élelmiszer és Hot Spots Csirke Hús**
- **Fenntarthatóság: Mit jelent ez a WIESENHOF esetében és néhány példa**





Peter Wesjohann
Chairman of the Board



Doris Wesjohann
Board member



Markus Wesjohann
Board member



Dr. Heinrich Paul Dröge
Board member



Adrian von Klopmann
Board member

PHW – innovatív vállalatok csoportja melyek vezető szerepet játszanak az alábbi ágazatokban

- Táplálkozás
- Egészség
- Mezőgazdaság

Management

Address:

PHW Group
LOHMANN & CO. AG
Paul-Wesjohann-Straße 45
49429 Visbek /Rechterfeld
Phone: +49 44 45 891-0
Fax: +49 44 45 891-250
Website: www.phw-gruppe.de



Paul-Heinz Wesjohann
Consultant



Felix Wesjohann
Managing Director

A társult vállalatok elhelyezkedése



PHW központja a Rechterfeld / Alsó-Szászország Németországban van. A központ feladata, hogy koordinálja a cégcsoport hazai és nemzetközi tevékenységét. A PHW Group's partnereit jól képzett személyzet, forgalmazók és szerviz irodák szolgálják ki világszerte.

Nemzeti és nemzetközi termelőüzemek



Kiemelkedő minőség és
termékbiztonság
folyamatos beruházást
igényel.

A PHW Group
2011/2012 évi
beruházása meghaladta
a 101,4 millió eurót,
kiegészülve plusz 11,8
millió euróval, mely
kutatás fejlesztési
beruházás – főként a
takarmányozás és
állategészségügy,
emberi táplálkozás és
egészségügy területein.



WIESENHOF

**Élelmiszer
különlegességek**

Baromfi integrációk

- ▶ 7 Keltető
- ▶ 13 Vágóhíd és feldolgozó
- ▶ 1 Állatorvosi / Minőségellenőrző labor
- ▶ 2 Üzem baromfi kolbász
- ▶ 1 Termék fejlesztési technológis

**Baromfi
takarmányozás
és Egészségügy**

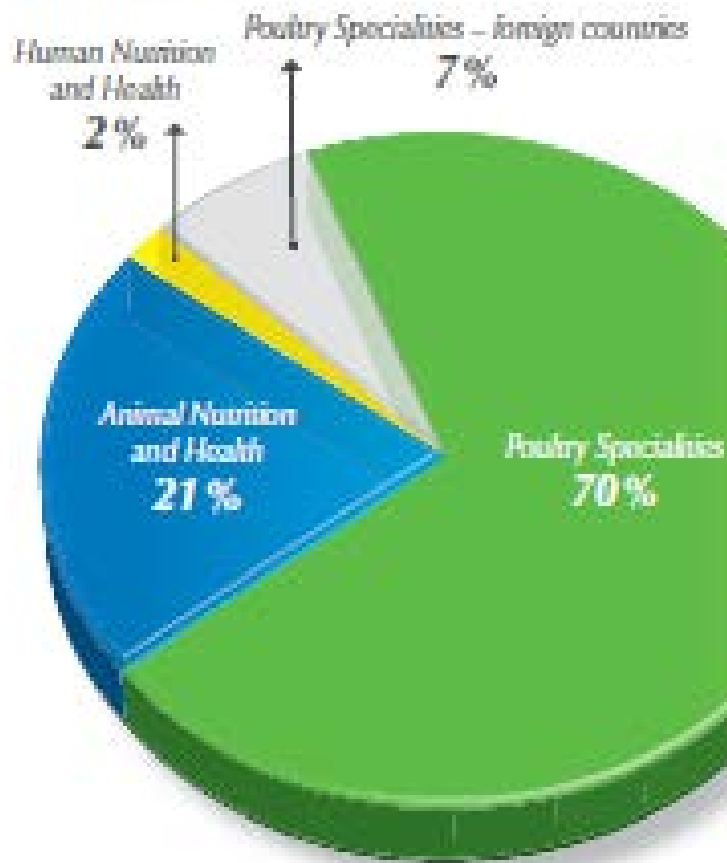
- ▶ 5 Takarmánykeverő
- ▶ 1 Kutatás Fejlesztési Központ
- ▶ 1 Baromfi melléktermék feldolgozó

**Humán táplálkozás
és Egészségügy**

- ▶ 1 Egészséges élelmiszer termelő központ
- ▶ 1 Technológiai Központ

A Cég profilja

The business sectors



The companies





WIESENHOF TERMELÉS

2012/2013

Megelőző 11/12

Csirke vágás Németország: WIESENHOF:	872.846 t 283.152 t	32,4 %	871.564 t 306.227 t
Pulyka vágás Németország: WIESENHOF:	463.996 t 112.219 t	24,2 %	461.292 t 115.635 t
Kacsa vágás Németország: WIESENHOF:	50.501 t 25.586 t	50,7 %	60.552 t 28.037 t
WIESENHOF összes eladás	535.875 t	.	3,2 %

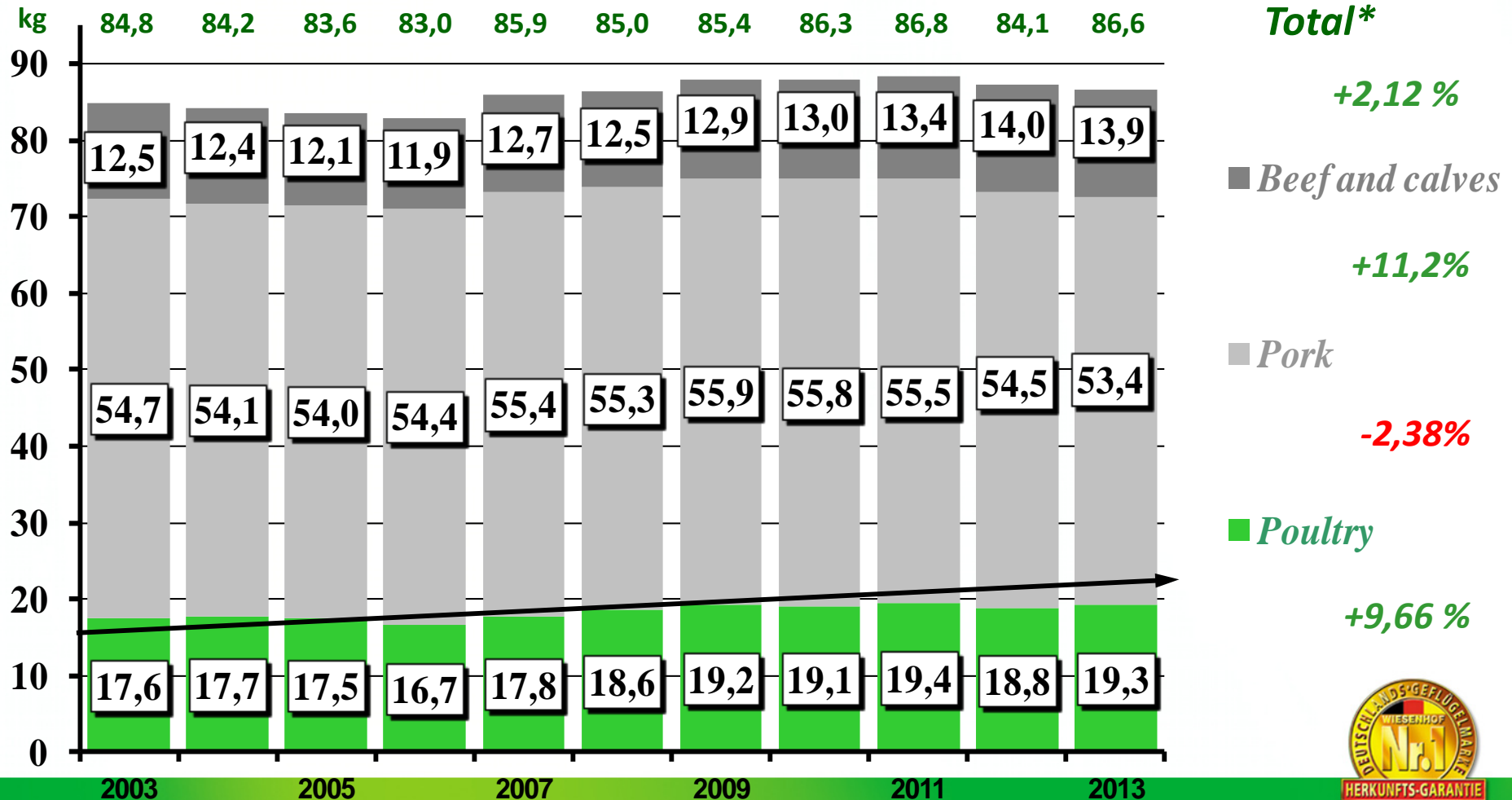
(incl. Jólét 59.000 t, Kolbászok 15.000 t, Lengyelország 65.000 t)



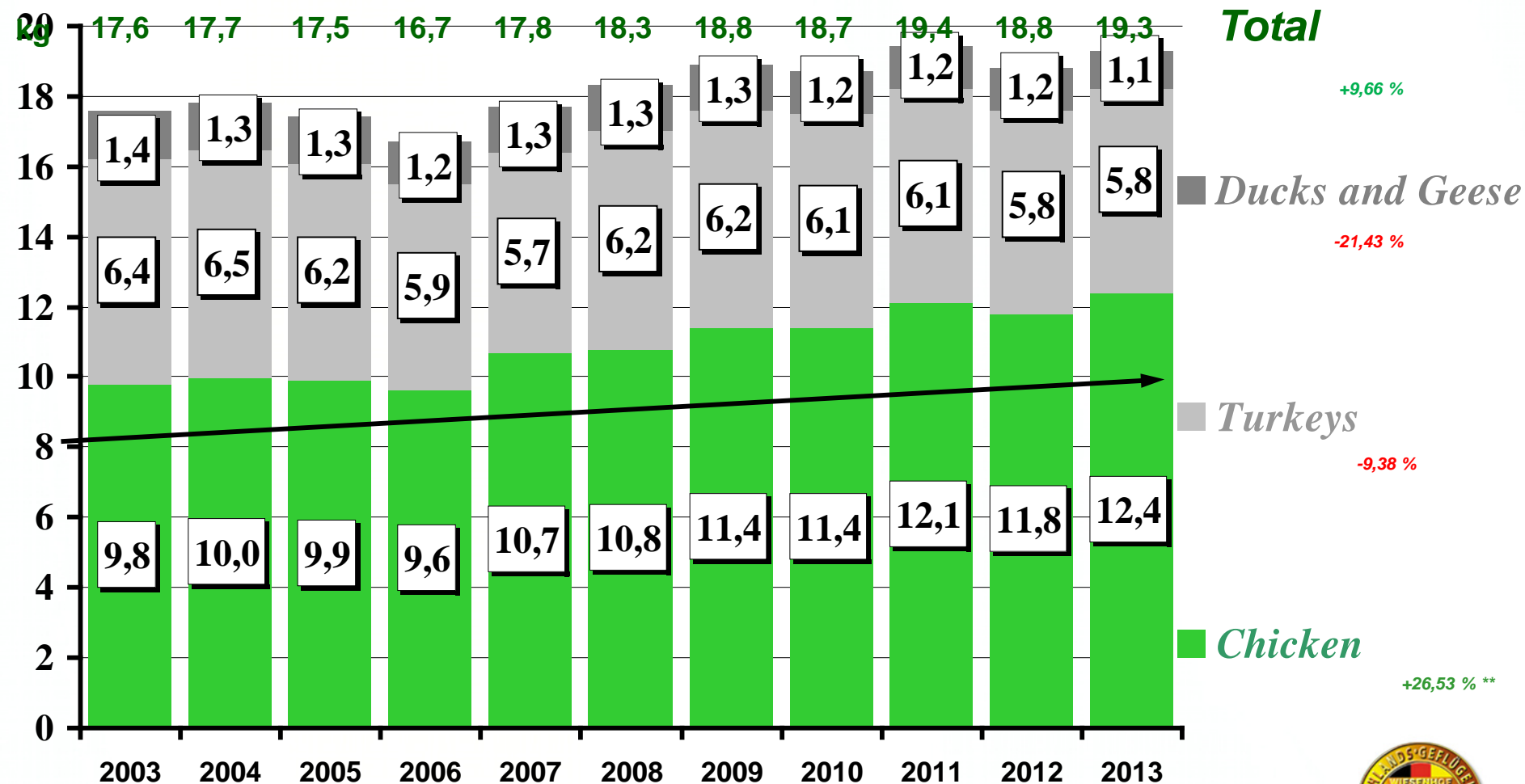
Húsfogyasztás alakulása Németország kg/fő

(Quelle: WIESENHOF Marktforschung, MEG, AMI / Vorläufig Januar 2014 nach Zensus 2011)

* Basisjahr der Veränderung: 2003



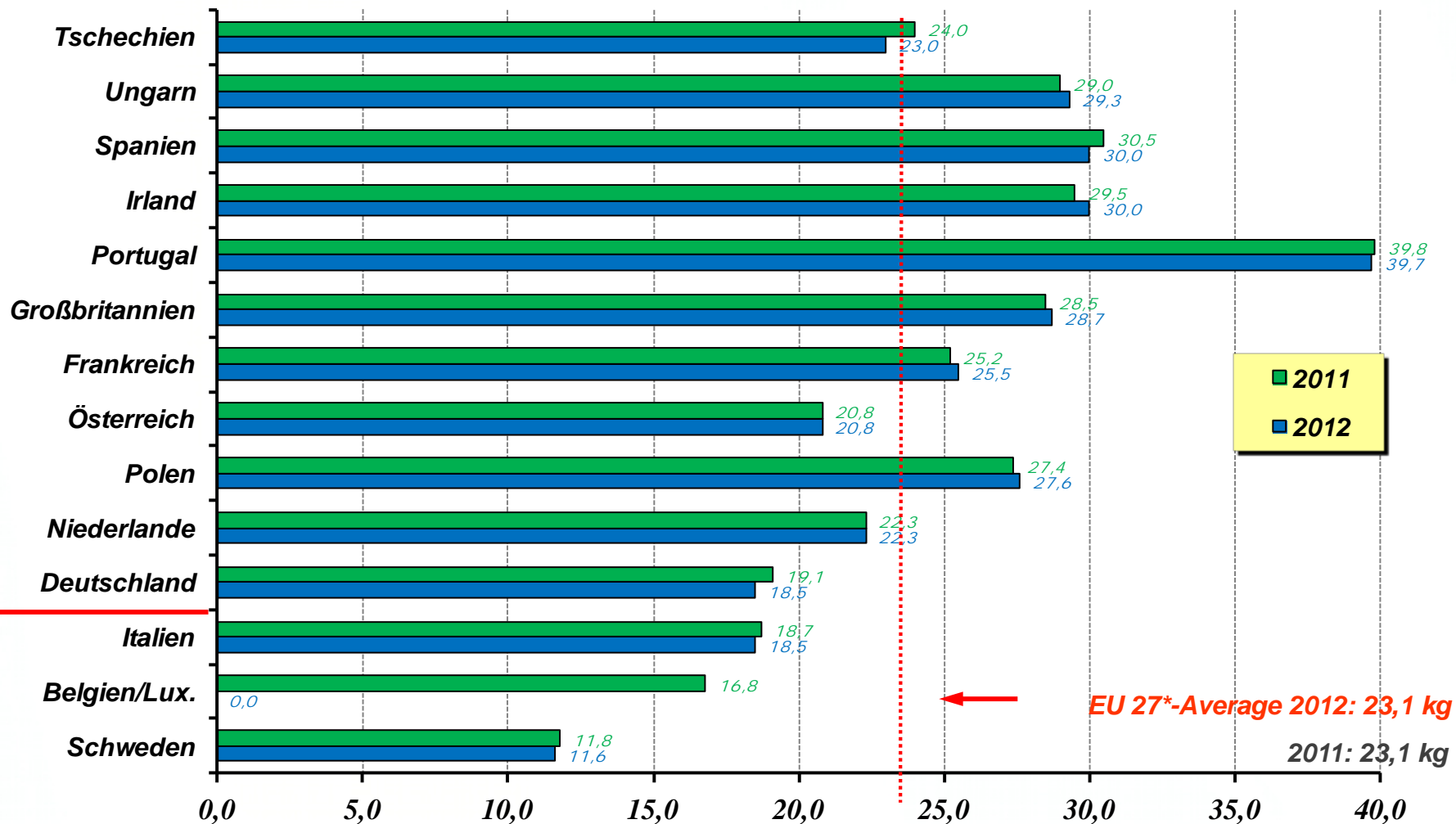
Baromfihús fogyasztás alakulása Németország kg/fő



* Basisjahr der Veränderung: 2003

** setzt sich zusammen aus Hähnchen (11,0kg) und Althähne/Hühner (0,6kg)

EU Baromfihús fogyasztás (kg)



Quelle: WIESENHOF Marktforschung, MEG Stand Mai 2013

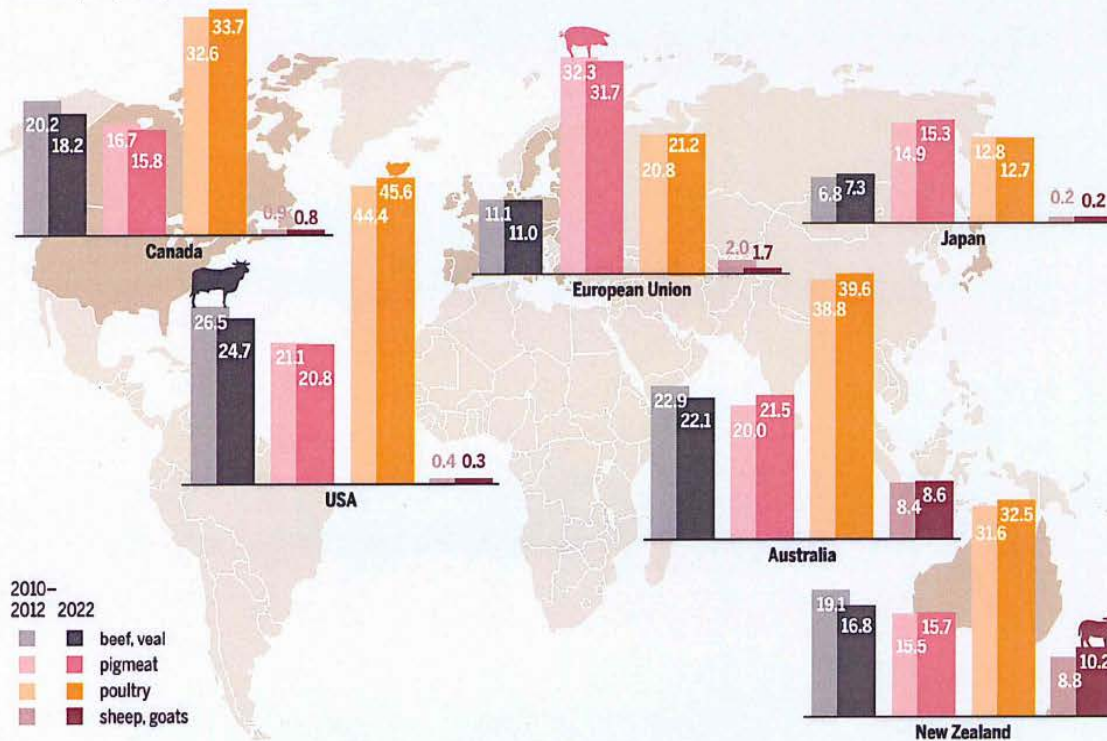
* EU 27 – teilweise vorläufige bzw. geschätzte Angaben und Kalkulationen, teilweise revidierte Reihen, da EUROSTAT keine Versorgungsbilanzen mehr erstellt (daher liegen für 2012 auch keine Werte für Belgien vor). Daten beruhen auf nationalen Quellen und eigenen Berechnungen der MEG.

Világ húsfogyasztása

Demand in the rich world is satiated

Meat consumption per capita, kilograms, average 2010–12 (estimate), and 2022 (forecast)

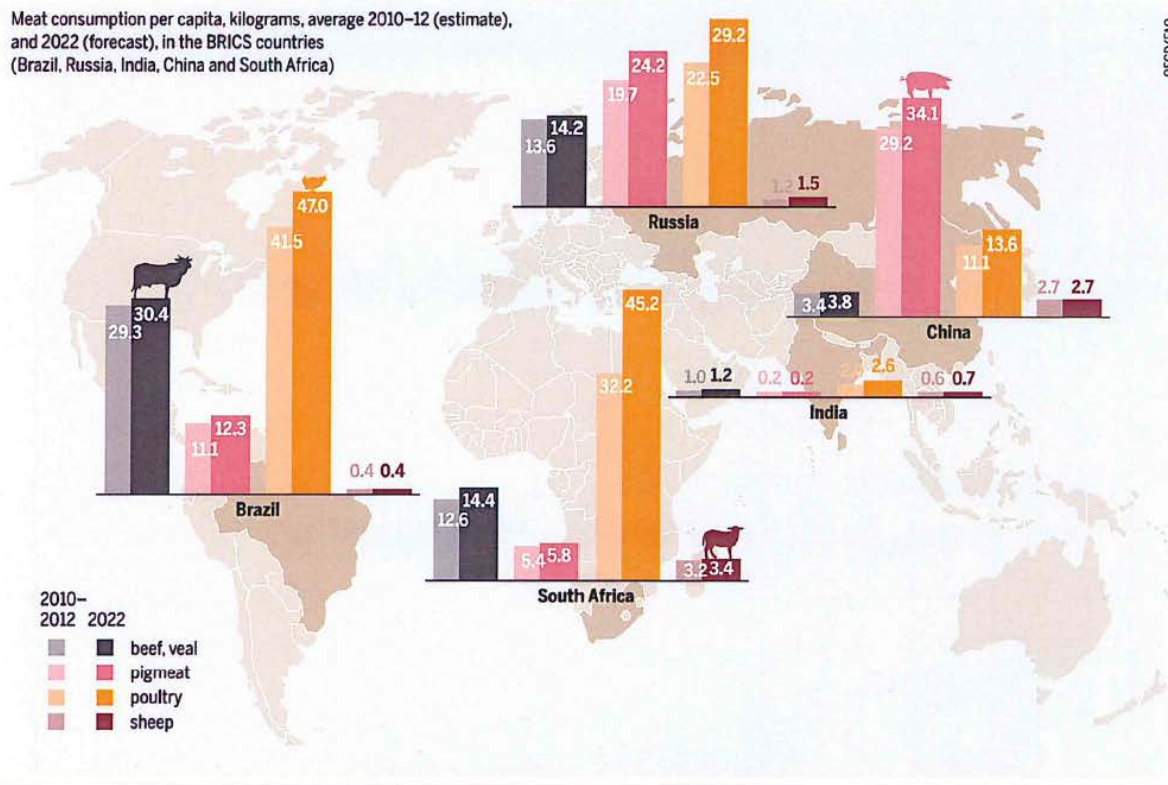
OECD/FAO



Világ húsfogyasztása

Demand in the developing world is rising steeply

Meat consumption per capita, kilograms, average 2010–12 (estimate), and 2022 (forecast), in the BRICS countries (Brazil, Russia, India, China and South Africa)

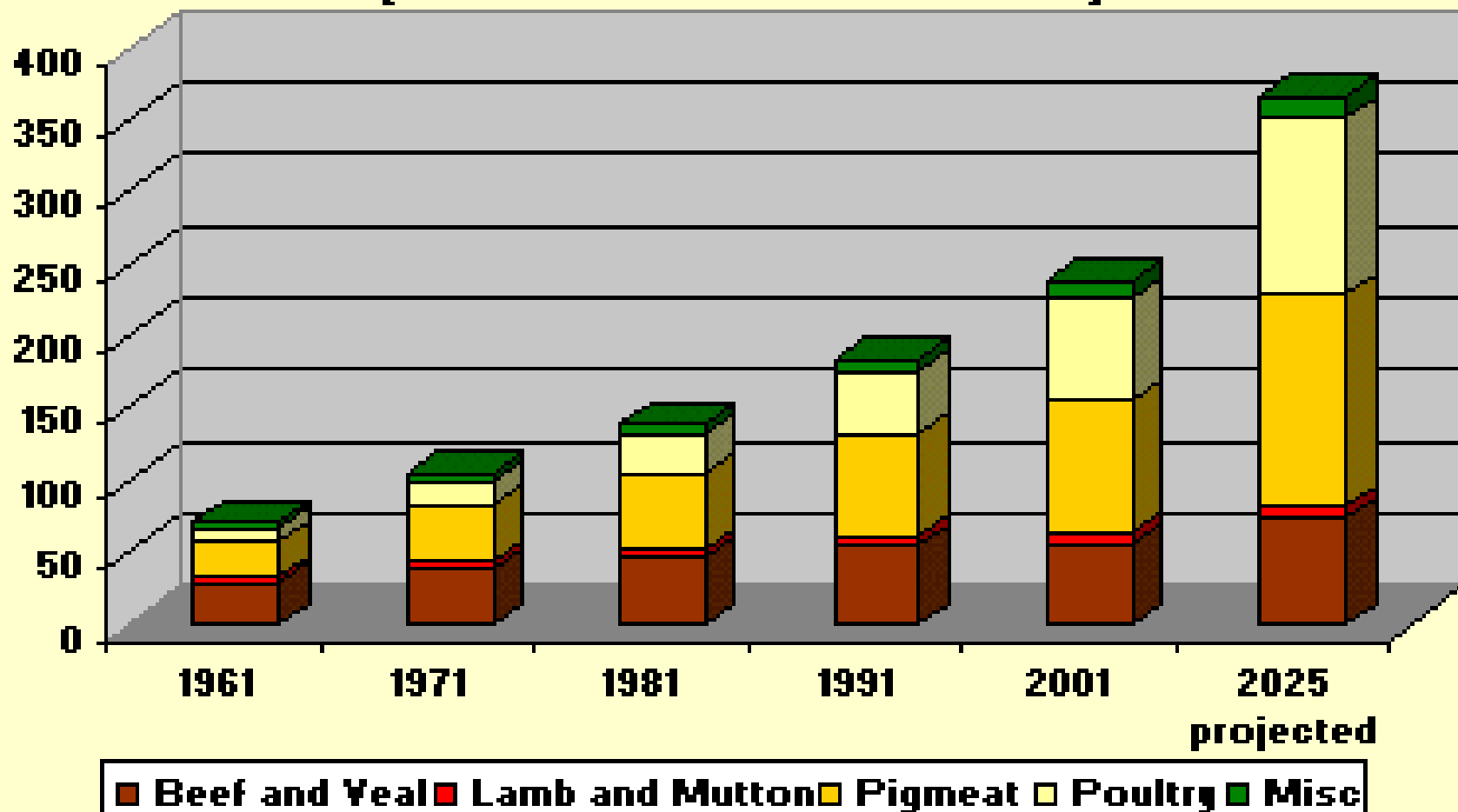


Világ húsfogyasztása

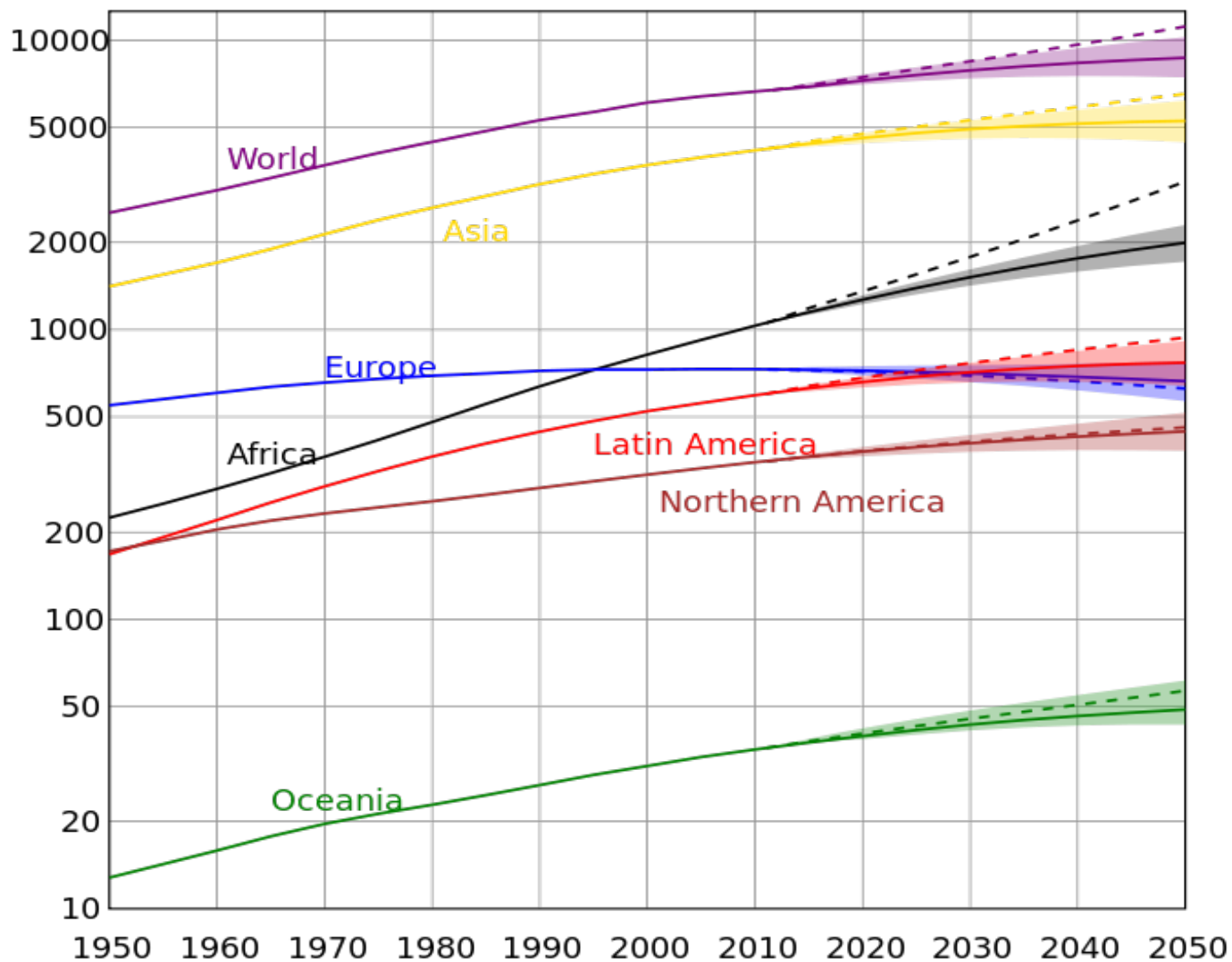
Global Meat Consumption by Type, 1961-2025

Millions Metric Tonnes

[Source: FAO and Dr. Thomas Elam]



Világ húsfogyasztásának növekedése

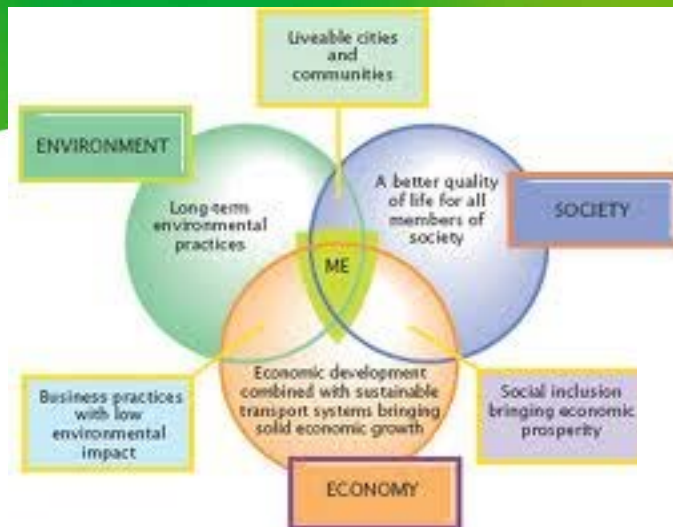




Fenntarthatóság - Történet

A Német kifejezés : Hans Carl von Carlowitz , Oberberghauptmann Silbercity Freiberg (Saxony)

- először használták a kifejezést a Sylvicultura oeconomica könyvben 1713
- válság következményeként
- az ezüst bányákban használt fa hiánya szükségessé tett egy stratégiát a szükséges mennyiségű fa biztosításának megoldására
- >>>> csak annyi fát kell kivágni amennyi újratermelődik az erdőben
- >>>>> biztosítani a biológiai rendszerek hosszantartó termelékenységét



Fenntarthatóság - ma



Services	Equity	Biodiversity
Household Needs	Participation	Natural Resources
Industrial Growth	Empowerment	Carrying Capacity
Agricultural Growth	Social Mobility	Ecosystem Integrity
Efficient Use of Labor	Cultural Preservation	Clean Air and Water

- **Brundtland Commission UN 1987: Fenntartható fejlődés, amely kielégíti a jelen szükségleteit anélkül, hogy veszélyeztetné a jövő nemzedékek esélyét a saját szükségleteik kielégítésére**
- **World Summit on Social Development 2005: Ez megköveteli az egyeztetést a környezet, a társadalmi gazságosság és a gazdasági igények között**
- **Fenntarthatóság 3 pillére:**

Környezet – Társadalom - Gazdaság

Fenntartható Élelmiszerlánc



- **egészséges élelmiszerek előállítása, mely megfelel a jelenlegi igényeknek**
- **az egészséges ökoszisztéma fenntartása, mely képes a további generációk élelmiszer ellátására minimális negatív hatással a környezetre**
- **a helyi termelés és elosztás infrastruktúrájának ösztönzése**
- **jó tápértékű élelmiszer előállítása, mely mindenki számára elérhető, megengedhető**
- **humánus védi a termelőket, munkásokat, fogyasztókat és a közösségeket**

>>> HOT SPOTS CSIRKE HÚS

HOT SPOTS CSIRKE HÚS



- **Ember**

- > munkakörülmények és biztonság
- > antibiotikum/ rezisztancia következményei
- > élelmiszerbiztonság és fogyasztóvédelem

- **Állat**

- > antibiotikum/ rezisztancia következményei
- > húsminőség
- > nevelési körülmények
- > betegségek és azok kontrollja

HOT SPOTS CSIRKE HÚS



- **Állat**

- > **biológiai sokféleség és fajták**
- > **szállítási feltételek**
- > **kábítási /elvéreztetési/ vágási kondíciók**

- **Környezet**

- > **klímára ható következmények: CO 2**
- > **eutrofizáció: NO 3, NH 3 , P**

megemelkedése az ökoszisztémában

- > **zöld géntechnológia: GMO mentes és
fehérje források**

HOT SPOTS CSIRKE HÚS



- **Környezet**

- > **kulturális szempontjai a föld fejlődésének és az emberi tevékenységnek**
- > **hulladékgazdálkodás**
- > **az vízállomány és talaj veszélyeztetése**
- > **vízfogyasztás**



Felelősség az emberekért, állatokért és a környezetért

FENNTARTHATÓ GAZDÁLKODÁS

TÖBB MINT MARKETING ESZKÖZ



CSR Tradition Energy **Environment** Compliance CO2
Communication Sustainability Teams **Responsibility** Animal Well-Being Footprint Electricity
Quality Traceability SP-Power Code of Conduct Guidelines **Employees** Vocational
Training **Society** Foundation **Commitment** Respect Code of Conduct

Sustainability at WIESENHOF

Felelősség az emberekért, állatokért és a környezetért



Fenntarthatóság - WIESENHOF

A fenntartható vállalatirányítás a következőket tartalmazza

Ökológia, Gazdaság és Társadalmi Elkötelezettség.

Ökológia

Gazdaság

Társadalmi elkötelezettség

A PHW Group és a WIESENHOF fenntarthatósági missziójában a következők tükröződnek:

- *Ökológiai és fenntartható intézkedések*
- *Felelős intézkedések*
- *Nyitott kommunikáció*
- *Fogyasztói biztonság és bizalom*
- *Munkavállalók megbecsülése és tisztelete*

A vállalat filozófiájának központi eleme mindig az volt:

“Felelősség az emberekért, állatokért és a környezetért”



Fenntarthatóság - WIESENHOF

Project Coordination
Jana Ecke

PHW Sustainability Board
founded 2009

Chairman of the Executive Board Peter Wesjohann	Director Production Dr Heinrich P. Dröge	Quality Management Dr Michael Südbeck
Marketing Dr Ingo Stryck	Project Management Siegfried Lyssy	Social Commitment Renate Grothkopf

Sustainability Teams
at the locations Holte, Niederlehme, Rietberg, Möckern, Wildeshausen, Grimme, Bogen, Lohne | founded 2013

Management XY	QMB / QUMB XY	Controlling XY
Technology XY	Personnel XY	Animal Protection XY
	Energy Management XY	





Fenntarthatóság - WIESENHOF



WIESENHOF partnere a

Sustainable Corporate Governance Központ -nak (ZNU) 2010 óta

A központ kifejlesztette a ZNU szabványt “Nagyobb fenntarthatósági gazdasági tevékenység az élelmiszerláncban”:

- ZNU szabvány az élelmiszer előállító cégek részére került kifejlesztésre a fenntarthatósági tevékenységek szisztémájának egyszerűsítésére
- WIESENHOF mint pilóta cég résztvevő a Wietzen/Holte egységben
- Ez tartalmazza az ISO 26000 –t valamint más kezdeményezéseket, mint UN Global Compact, SEDEX, SMETA, BPG 2012, Global GAP, GSCP, ILO, BSCI, SA, OHSAS , mint a ZNU szabvány elemeit
- A Germany Sustainability Code (DNK) „automatikusan” megfelel a szabványnak

4 termelési egység már megfelel a TÜV Rheinland vagy IFTA AG szabványnak a ZNU szabvány szerinti
“Nagyobb fenntarthatósági gazdasági tevékenység az élelmiszerláncban”:

- 2013: Wietzen/Holte egység
- 2014: Königs Wusterhausen egység
Wildeshausen egység
Bogen egység



Cél 2015 végére :

Összes WIESENHOF vágóhíd

Fenntarthatósági termelés

- A WIESENHOF fenntarthatósági termelésének a lényege a termelési ciklus eredet megjelölési és minőségi koncepciója: Saját szülőpár- saját keltető – partnerségre szerződött telepek – saját takarmánykeverő – saját vágóhíd – biztonságos hűtési lánc a boltokig



➔ A vertikális integráció jelenti a teljes biztonságot az ellenőrzésre és a nyomon követhetőségre

Társadalmi felelősség

A PHW Group társadalmi szociális elkötelezettségének feladatait a Heinz Lohmann Foundation végzi:

- táplálkozási kutatások díjainak odaítélése
- Fogyasztó felmérése lebonyolítása
- fiatal kutatók támogatása
- szociális célok díjazása, támogatása (iskolai gazdaságok, tanulási platformok)
- események támogatása, mint pl. politikusok reggelivel összekötött tárgyalása a világ táplálkozásáról 2050-ben

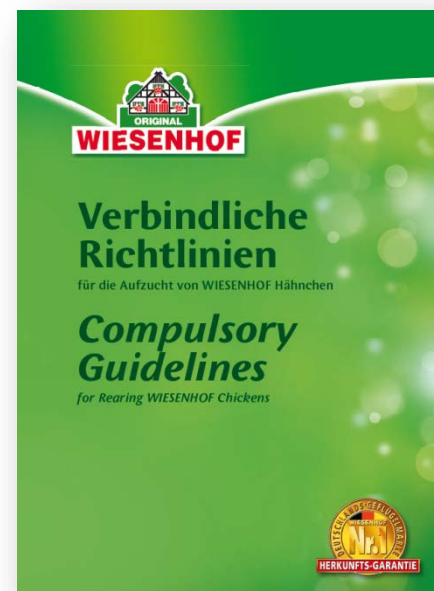
The Heinz-Lohmann Foundation

Has busied itself with future questions regarding nutrition since 1997 and sees itself as a link between science, agriculture and the consumers.



Következők az irányelvek:

- Állatsűrűség, jó klíma és szellőzés
- Fényprogramok (világítás/sötét periodusok)
- Takarmány és víz ellátás
- Állatgondozás
- Dokumentált állategészségügyi programok
- Optimális higiénia
- Profilaktikus antibiotikum alkalmazás tiltása megelőzés
- Állatorvosi szolgáltatás a szerződésnek megfelelően



Állatjólét

- Az állatvédelmi törvénnyel összhangban a tulajdonosnak kötelessége az állatok szenvedésének és fájdalmának a megakadályozása
- Ennek megfelelően a terápiás gyógykezelés az akkreditált állatorvos által előírtaknak megfelelően történik
- Visszaélések megakadályozására előre nem bejelentett ellenőrzéseket végeznek
- Az állat egészségügyi ellenőrzéseket folyamatosan dokumentálják



Állatjólét

- A szerződött baromfi termelő partnerek antibiotikum használata évek óta csökken
- Mára a szerződött baromfi termelő partnerek nagy aránya a nevelés alatt semminemű antibiotikumos kezelést nem végez
- WIESENHOF szerződött baromfi termelő partnerek az antibiotikum nélküli nevelését juttatást kapnak



Termelési egységek analízise

- A levágott állatok szerv maradvány ellenőrzését naponta végzik, évente megközelítőleg 10 000 vizsgálatot végezve a szermaradvány monitor programban
- A vágóhídon a talp állapota értékelésre kerül modern kamera technológia alkalmazásával (bónusz program a termelőnek)



WIESENHOF rendelkezik.....

- Pontos meghatározott minőségi előírás van a menedzsmentre és a munkavállalókra
- Számos különböző tanúsítvány
 - IFS, BRC, QS, HACCP, BIO, HALAL
 - DIN ISO 14001:2009-11 / 14001:2005 (Környezeti menedzsment)
 - DIN ISO 50001:2011-12 / 16001:2009-08 (energia menedzsment)
- Minőségbiztosítási bizottságok és a tudományos tanácsadó testület 1995 óta
- Saját központi és minőségbiztosítási laboratórium 1991 óta
- Organikus baromfi javaslat
- PRIVATHOF baromfi koncepció





PRIVATHOF

Geflügel



Koncepció és fejlesztés

Nevelési kondíciók



	Standard	Privathof- Chicken 1 Stern DTB	Extensive nevelés	Organikus (EU Regulation) 2 Sterne DTB
Fajta	Cobb 500 vagy Ross 308	CobbSasso 175 lassú növekedésű	Nem irányított	Lassú növekedésű
Napi súlygyarapodás	Nem irányított	max. 45 g/nap	Nem irányított	Nem irányított
Állat sűrűség	35 bzw. 39 kg/qm	15 (17) állat/qm 25 (29) kg/qm	15 állat/ qm 25 kg / qm	10 állat/qm 21 kg/qm
Csoport nagyság	Nem irányított	2 x 30.000 max	Nem irányított	4800
Díjazási feltételek	100 %	130 %	Akár 150 % (FCR-tól függ)	250 %
Javított	Nem	Szalma bálák, csipkedési kövek, felugrók	Nem	Nem
Szabd tartás	Nem	Veranda v. télikert v. Louisiana típusú nyitott ól	Nem	Igen
Rendeletek	TSchNutztierhaltungsVO National Implementation EU-Directive 2007/43 28.06.2007	Standard NGO (DTB és vagy RSPCA) és Privathof Standard	EU-Regulation 543/2008 Annex V	EU-organic Reg Nr. 834/2007 és Nr. 889/2008 Nincs állatjóléti ellenőrzési előírás
Kor	29 – 38 nap	➤ 40 nap	➤ 56 nap	➤ 45 nap



Javított



Koncepció és fejlesztés


ORIGINAL
WIESENHOF
PRIVATHOF
Geflügel



Veranda



Koncepció és fejlesztés



Wiesenhof Privathof-Geflügel

The logo is smaller than the one on the left. Below it is a navigation menu with the following items: STARTSEITE, UNSER KONZEPT, UNSERE HÖFE, UNSER SORTIMENT, UNSERE REZEPTE, PRESSEBEREICH, VIDEOS, and IHRE FRAGEN.

Willkommen bei WIESENHOF Privathof-Geflügel.

Kennzeichen für mehr Tierschutz



Jetzt ist es amtlich:
Tierschutzlabel für Privathof-Geflügel.
Der Starschuss ist gefeiert:
Von nun an ist Privathof-Geflügel mit dem anerkannten Tierschutzlabel des Deutschen Tierschutzbundes „Für Mehr Tierschutz“ der Einstiegsstufe gekennzeichnet.

mehr →



Jetzt ist es amtlich: Tierschutzlabel für Privathof-Geflügel.



Ab heute trägt Privathof-Geflügel aus den WIESENHOF-Ställen das anerkannte Tierschutzlabel des Deutschen Tierschutzbundes „Für Mehr Tierschutz“.

mehr →

Werder-Kapitän Clemens Fritz überzeugt sich vom Privathof-Konzept



Auch in seiner Freizeit ergreift Clemens Fritz gern die Initiative. Deshalb besuchte er zwei WIESENHOF-Ställe, um sich selbst ein Bild zu machen ...

mehr →

Video: So wächst das Geflügel in den Ställen der Privathof-Bauernhöfe auf



Wieviel Platz haben die Tiere? Welche Beschäftigungsmöglichkeiten können sie nutzen und wie lässt sich ein Mehr an Tierwohl messen?

mehr →

Großes Medienecho zum Start des Tierschutzlabels



Die Einführung des Tierschutzlabels des Deutschen Tierschutzbundes haben viele Medien in ihrer Berichterstattung aufgegriffen. Hier eine Auswahl ...

mehr →

Dr. Josef Bachmeier zum Stand der Prüfungen für das Tierschutzlabel des Deutschen Tierschutzbundes



Hier finden Sie alle weiteren Informationen zur Zertifizierung von WIESENHOF Privathof und das ganze Interview.

mehr →

Verbraucherzentrale spricht sich für neues Tierschutzlabel aus



Verbraucherzentralen handeln in staatlichem Auftrag. Ihr Ziel ist es u. a., die Verbraucher in Fragen des privaten Konsums zu informieren ...

mehr →

Eine Auswahl an Privathof-Geflügel Höfe



Der Hof „Altenberger“



Der Hof „Bichemer“



Der Hof „Waldenbüler“



Der Hof „Wieselsberger“





Antibiotikum használat

Szigorú szabályok:

- > Szülőpárok vakcinázása és ellenőrzése, Keltető tojás higiénia, keltető higiénia, C + D telepek, Csibe szállítás, Növekedés & súlygyarapodás irányítása takarmányozási programmal
- > 10 szabály a hizlalás felelősségteljes végzésére



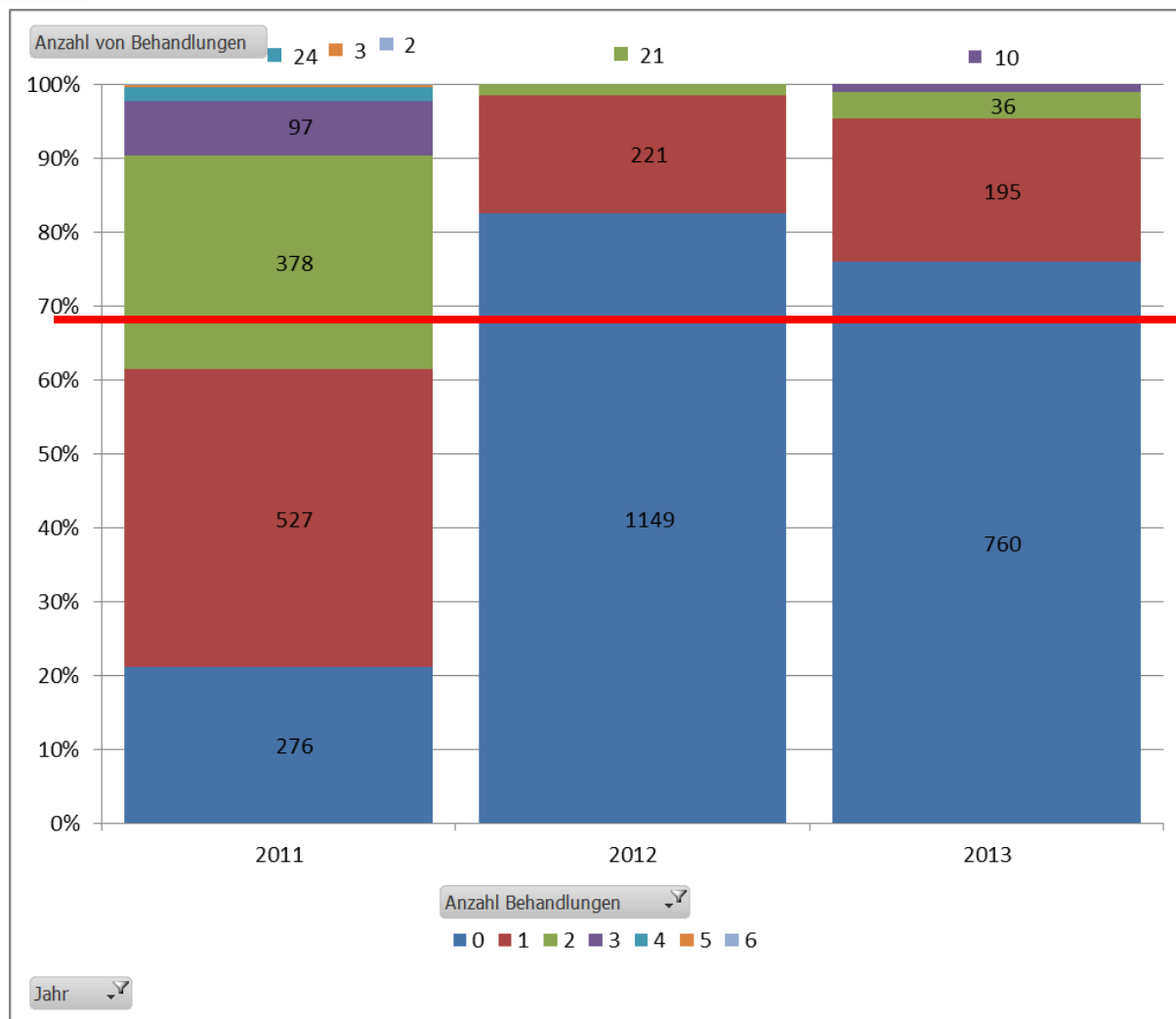
Antibiotikum használat

- **WIESENHOF- Szerződött farmerek bónuszt kapnak antibiotikum mentes nevelésért (1 Cent / kg élősúly)**
- **Eközben sok hizlaló képes minden kezelés nélküli csibehizlalásra**



WIESENHOF

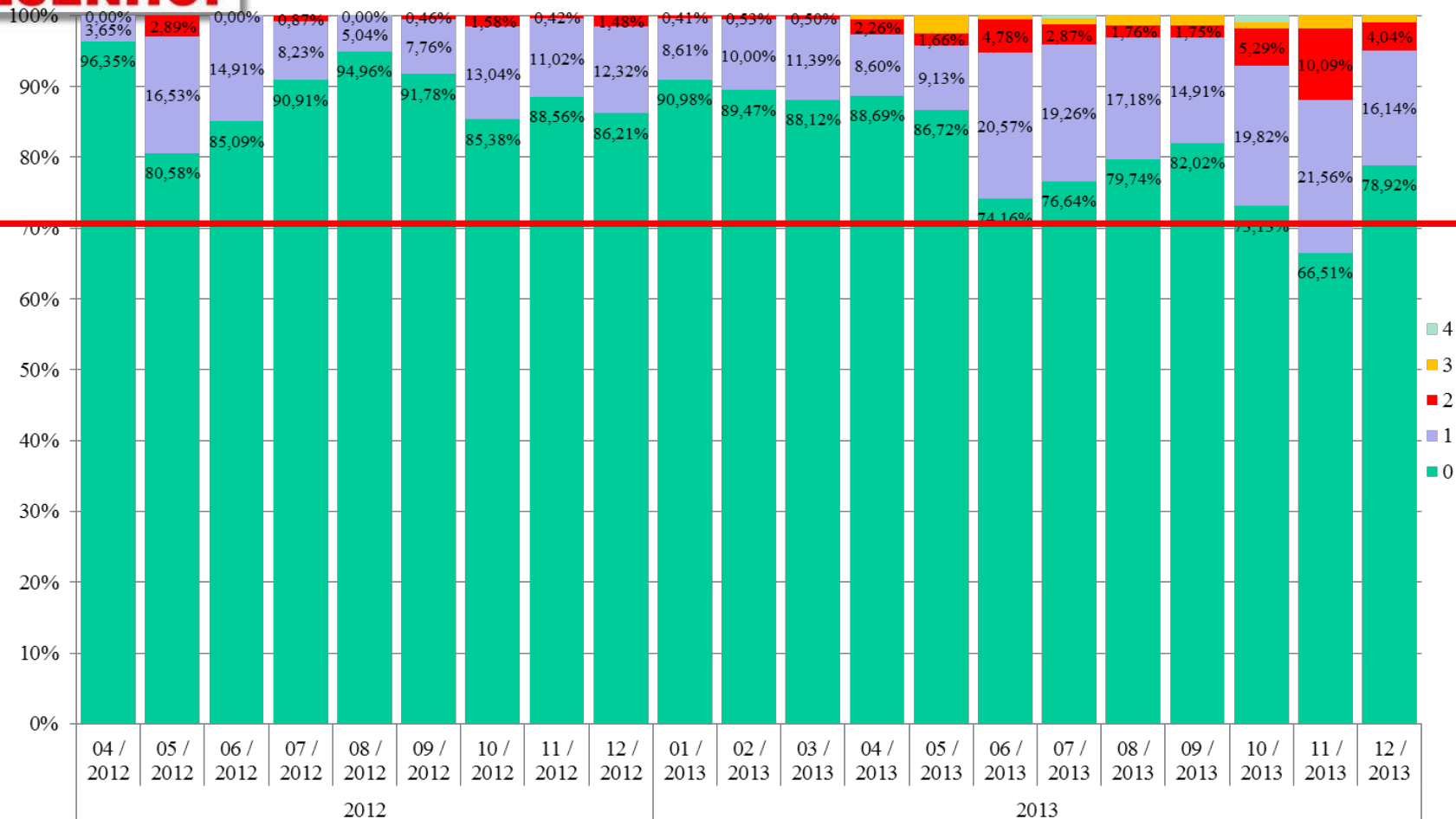
Kezelések száma





WIESENHOF

Kezelések száma az összes állomány %-ban



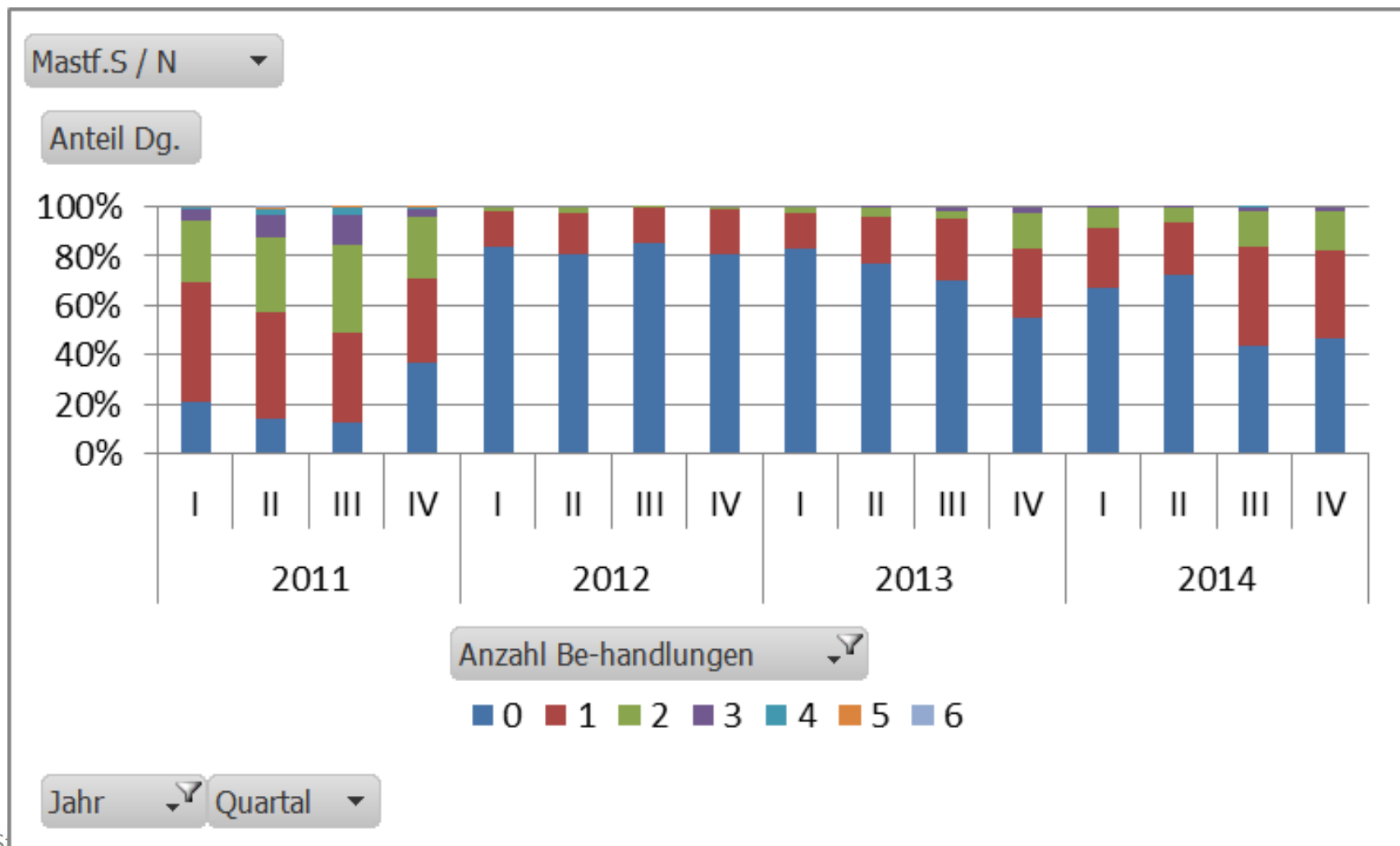


WIESENHOF

Kezelések száma



Állományok %-ban és a termelési ciklusonként



- A WIESENHOF minden partnere online hozzáféréssel rendelkezik a szervmaradvány monitor eredményéhez
- Néhány másodpercen belül az összes vizsgálati eredmény letölthető nyomtatható PDF dokumentum formájában
- Ez a szolgáltatás az integráció minden szakaszában elérhető



Rückstandsmonitoring
Untersuchungen & Ergebnisse

KUNDENBEREICH HOME
RÜCKSTANDSMONITORING
UNTERSUCHUNGSERGEBNISSE
AKTUELLE ERGEBNISSE
▶ GESAMTARCHIV
DEFINITIONSLEXIKON
GESETZE UND VERORDNUNGEN
PRESSEMELDUNGEN
HILFE
LOGOUT
KONTAKT / IMPRESSUM
WIESENHOF WEBSITE
WIESENHOF KOCHCLUB
NEWSLETTER

KUNDENBEREICH

Aktuelle Untersuchungsergebnisse


Sie haben hier die Möglichkeit, über die Bestimmung der einzelnen Parameter die aktuellen Untersuchungsergebnisse auszuwählen bzw. auszudrucken.

Bitte auswählen:

Kategorie: Region:

1. Position:

Suchergebnisse



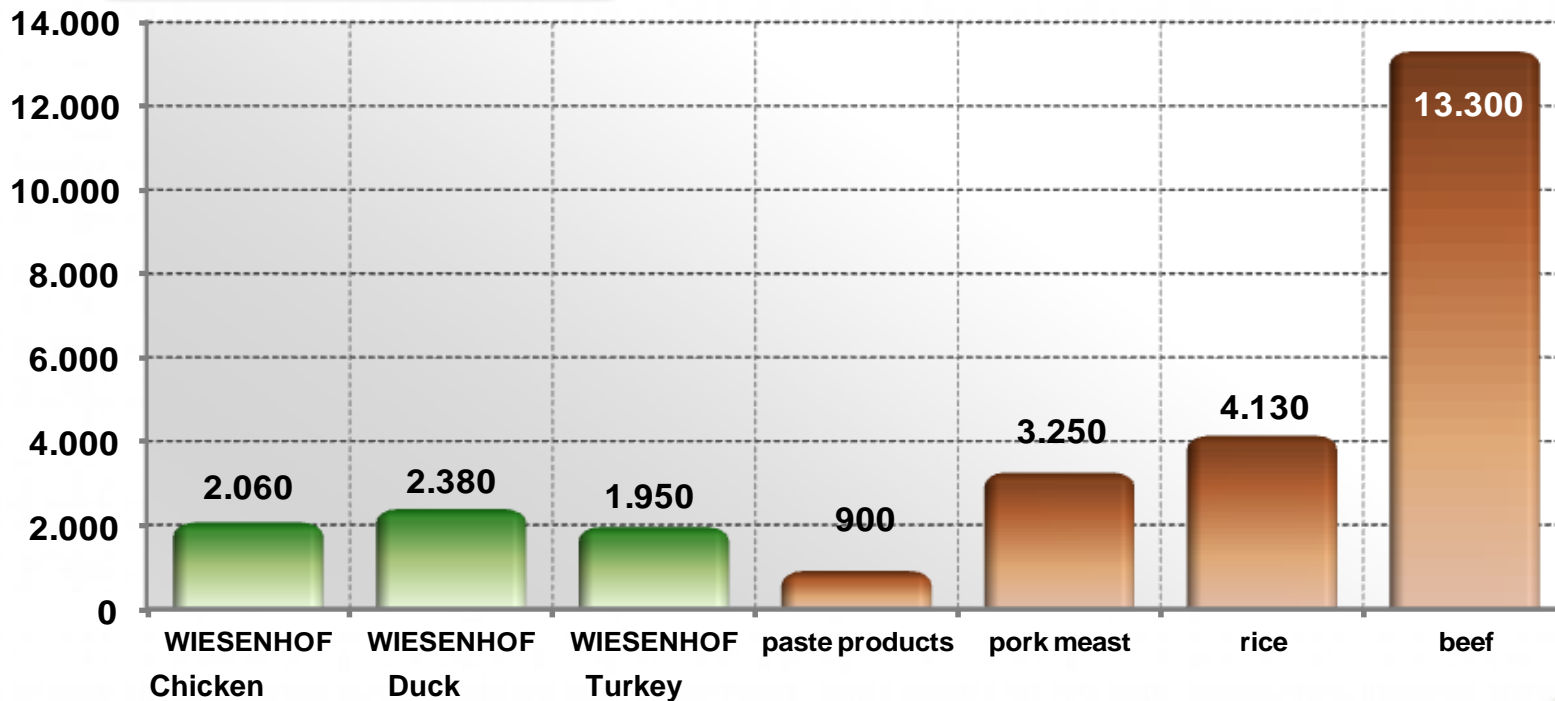
Nettó vágási súly:

2,06 kg CO₂ per kg csirke hús

2,38 kg CO₂ per kg kacsa hús

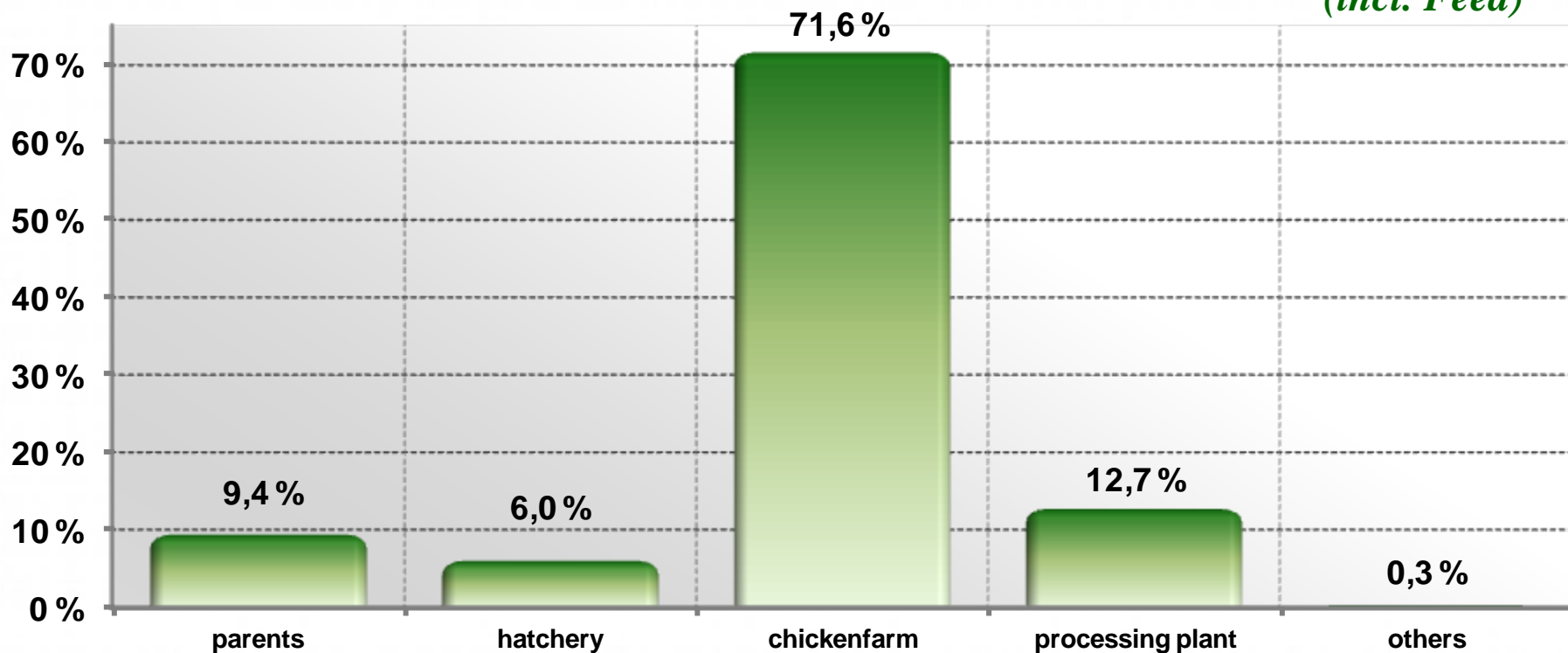
1,95 kg CO₂ per kg pulyka hús

Összehasonlítás g CO₂ / kg)



CO₂ – footprint (Csirke)

*% CO₂ a termelési lánc minden pontjában
(incl. Feed)*



Fenntarthatósági termelés

- A feldolgozás során keletkező összes melléktermék tovább feldolgozásra kerül
- Minden vágóhídi hulladékból minőségi melléktermék előállítása történik, például fehérje és zsír, melyek előállítása során kémiai adalékokat nem használnak
- A baromfi zsírból bio-üzemanyagot termelnek SP-Power
- A baromfi tartás során keletkezett almot szerves trágyázásra vagy gombatermelésben használják



Bio-Sprit a baromfi zsírból

74.000 to CO₂ kibocsájtás csökkentés



**Energia csökkentési menedzsment:
WIESENHOF 2011-ben indította a
tanúsított Energy Management-Systeme
a DIN EN 50001 megfelelően**

**Energia fogyasztás folyamatos
csökkentése, mely folyamatba minden
dolgozót bevontak**



**PHW führt
zertifiziertes
Energie-Management
ein**

Energie effizienter nutzen

Die PHW-Gruppe hat sich das Thema Energieeffizienz auf die Fahnen geschrieben. In allen wesentlichen Betrieben soll ein Energie-Management-System eingeführt werden, um Energiepotenziale aufzuzugehen, energieeffiziente Abläufe transparent zu machen und die Umwelt zu entlasten. Auch Energiespar-Tipps von Mitarbeitern sind willkommen.

Stiegende Strompreise, knappe Erdöl-vorräte und hohe Kosten für Abwasser- die effiziente Energieeinsatz ist zwingend notwendig, um langfristig erfolgreich zu wirtschaften. Der verantwortungsbewusste Umgang mit natürlichen Ressourcen spielt bei der PHW-Gruppe schon seit Jahren eine wichtige Rolle. Die Umstellung auf Kraftstoffs SP-Power und die Ermittlung des Carbon Footprints sind nur einige Beispiele.

ZERTIFIKAT

WIESENHOF Gärtner

Für 2 Jahre Zertifikat: Das Energiemanagement von Alphen mit Ferdinand Meier, Brönning, Bernd Janzing, Nicole Fegler, Heidi Neumann (von links) präsentiert die Urkunde.

Jetzt geht PHW noch einen Schritt weiter: Ein zertifiziertes Energie-Management-System nach DIN EN 16001 soll in allen wesentlichen Betrieben der Gruppe eingeführt werden. Mit Energie-Management sind alle Maß-

Elertomos áram vízenergiából:

WIESENHOF 2011 óta alkalmazza a "tiszta" elektromosságot mely 100 % CO₂ mentes.

60.000 tonna CO₂ kibocsátás csökkentés évente

Ez a kibocsátás megfelel körülbelül 250.000 (800 km hosszú) repülőjárat CO₂ termelésének



Köszönöm a figyelmet

